



Vides aizsardzības un  
reģionālās attīstības  
ministrija

## **SAMP 5.4.3.2. «Kompleksu apsaimniekošanas pasākumu īstenošana *Natura 2000* teritorijās» projektu īstenošanas un atbalsta nosacījumi**

**Dana Prižavoite**

VARAM Investīciju politikas departamenta Vides investīciju nodaļas vadītāja

28.10.2021.

NACIONĀLAIS  
ATTĪSTĪBAS  
PLĀNS 2020



**EIROPAS SAVIENĪBA**

Eiropas Sociālais  
fonds

IEGULDĪJUMS TAVĀ NĀKOTNĒ



Vides aizsardzības un  
reģionālās attīstības  
ministrija

## 5.4.3.2.SAMP Mērķis

Mazināt  
antropogēnās  
slodzes:

- Tūrisma
- Eitrofikācijas
- Erozijas
- Piesārņojuma



Veidot kvalitatīvu  
dabas izziņas  
infrastruktūru



Veicināt ES nozīmes  
dzīvotņu labvēlīgu  
aizsardzības stāvokli



Uzlabot epidemioloģisko  
drošību infrastruktūras  
tīklā





Vides aizsardzības un  
reģionālās attīstības  
ministrija

## 5.4.3.2.SAMP Finansējums

Atbalsts līdz 85%

**797 500 EUR**

Maksimālais  
Kohēzijas fonda  
finansējums  
projektam

**4 835 067 EUR**

Pieejamais  
Kohēzijas fonda  
finansējums

Līdzfinansējumam  
valsts budžeta dotācija  
pašvaldībām

20% no Kohēzijas  
fonda finansējuma -  
dzīvotņu atjaunošanai

**250 000 EUR**

Minimālais  
Kohēzijas fonda  
finansējums  
projektam

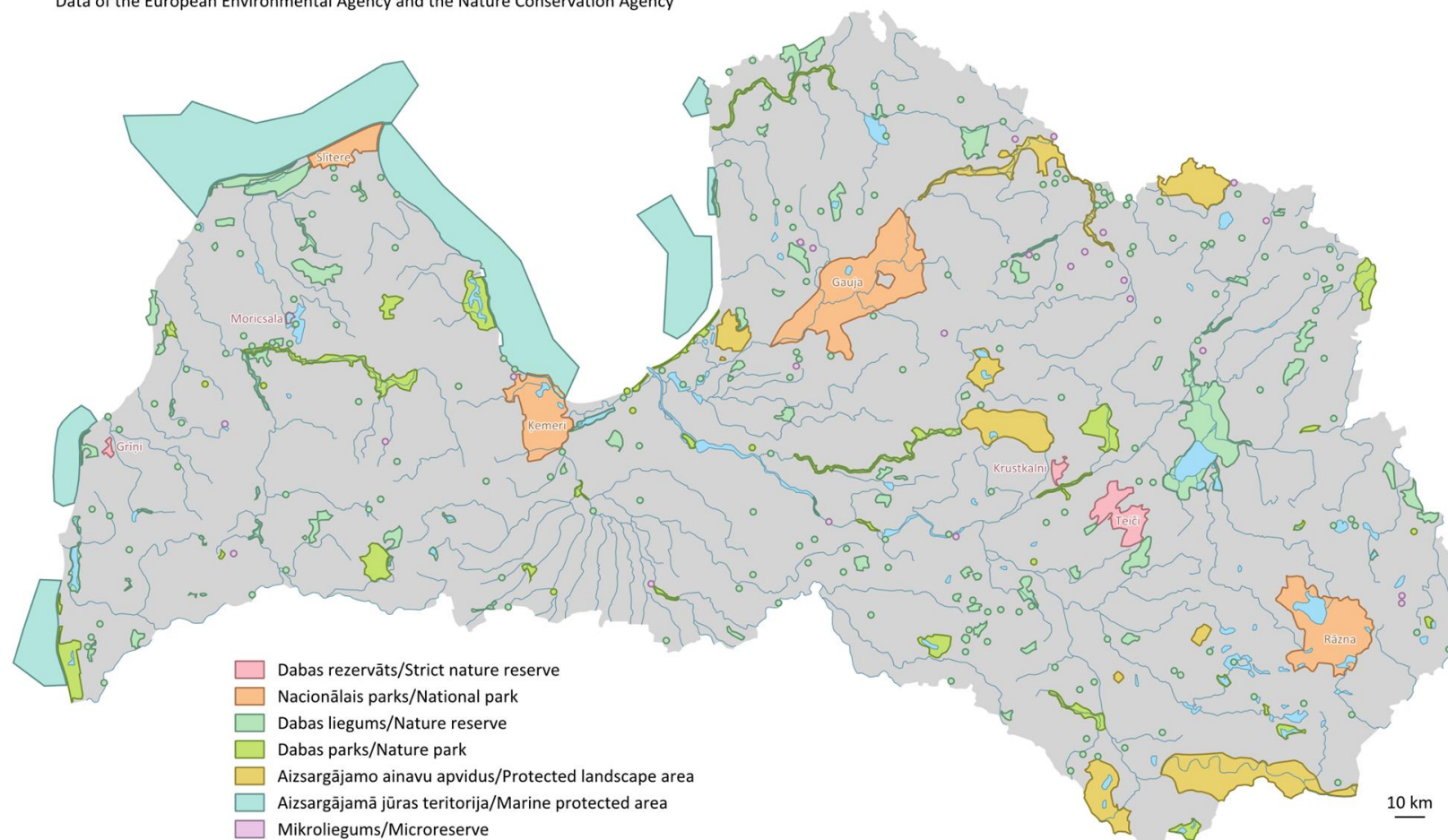


Vides aizsardzības un  
reģionālās attīstības  
ministrija

## 5.4.3.2.SAMP Projektu īstenošanas vietas un rezultāti

Natura 2000 dabas aizsardzības teritorijas  
Nature territories incorporated in Natura 2000

Eiropas Vides aģentūras un Dabas aizsardzības pārvaldes dati  
Data of the European Environmental Agency and the Nature Conservation Agency



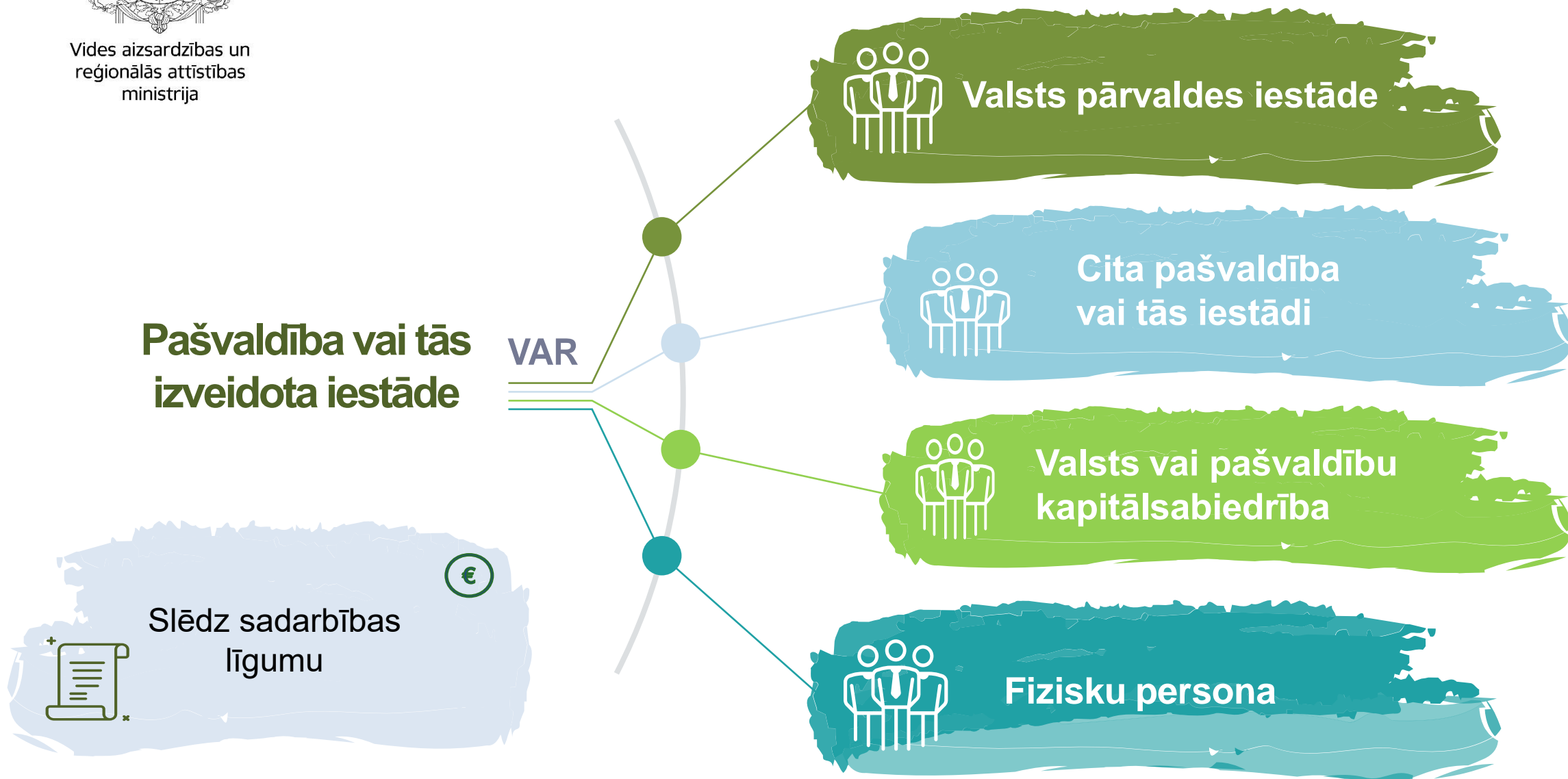
### Iznākuma rādītājs

Vismaz **22 000 ha** ES nozīmes  
dzīvotņu platībās veicināt  
labāku aizsardzības pakāpi



Vides aizsardzības un  
reģionālās attīstības  
ministrija

## 5.4.3.2.SAMP Projektu iesniedzēji un sadarbības partneri





Vides aizsardzības un  
reģionālās attīstības  
ministrija

## 5.4.3.2.SAMP projektu galvenie īstenošanas nosacījumi

### Projekta teritorija

Pašvaldība par katru **Naturas 2000** teritoriju iesniedz **1 projektu**. Lielās teritorijās var būt vairāku pašvaldību projekti.

### Kompleksa pieeja

Tiek īstenotas **gan** dzīvotņu **atjaunošanas** darbības, **gan** antropogēnās slodzes mazinošas **infrastruktūras attīstība**

### Valsts atbalsts

Netiek atbalstītas darbības, kurām atbalsta sniegšana kvalificējama kā komercdarbības atbalsts

### Dabas aizsardzības plāni

*Naturas 2000* teritorijai ir **spēkā esošs** dabas aizsardzības plāns

### Sugas un biotopi

Ja dabas aizsardzības plānā nav identificētas atjaunošanas darbības, tad specificē tās no **sugu un biotopu plāniem**

### Veselības drošība

Jānodrošina **epidemioloģiskās drošības** prasības projekta infrastruktūras uzturēšanā







Vides aizsardzības un  
reģionālās attīstības  
ministrija

## 5.4.3.2.SAMP projektu galvenie īstenošanas nosacījumi

### Iznākuma rādītājs

Dzīvotņu atjaunošanas  
darbības ietekmē vismaz  
4% no kopējā projekta  
iznākuma rādītāja

### Atzinums

Jāsaņem DAP atzinums par  
projekta ietekmi uz iznākuma  
rādītāju, komplekso pieeju un  
atbilstību dabas plānam

### Izmaksu un ieguvumu analīze

Ja projektā tiek plānoti  
ieņēmumi, ir jāveic izmaksu  
un ieguvumu analīze

### Infrastrukturā stils

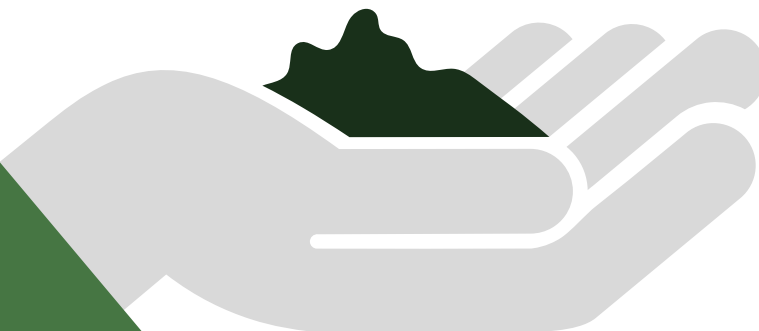
Infrastrukturā ierīkošanā  
jāievēro īpaši  
aizsargājamo dabas  
teritoriju vienotais stils

### Uzraudzība

Dzīvotņu atjaunošanas darbību  
uzraudzība un fotofiksācija

### Ieguldījumu vietas

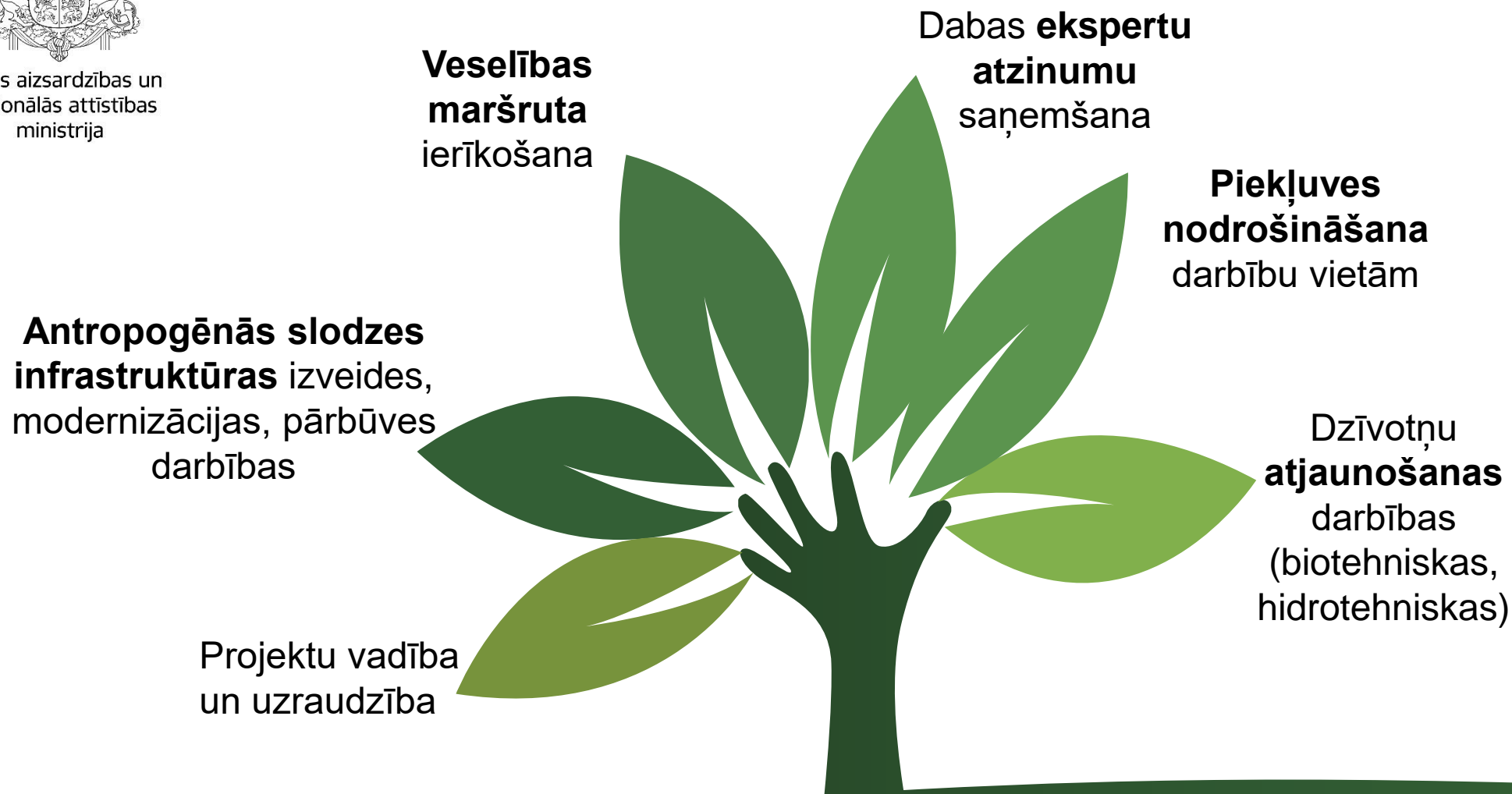
Jānodrošina īpašuma, tiesiskā  
valdījuma vai turējuma  
tiesības uz zemes vienībām  
vai to daļām





Vides aizsardzības un  
reģionālās attīstības  
ministrija

## 5.4.3.2.SAMP atbalstāmās darbības







Vides aizsardzības un  
reģionālās attīstības  
ministrija

## 5.4.3.2.SAMP projektu vērtēšanas kvalitātes kritēriji

### Veselības maršruts

**Papildu 1 punkts** – iekļauts projektā

### Ieguldījumu efektivitāte (infrastruktūra)

**Papildu punkti** - uz 1 ha ietekmētās teritorijas ir vairāk par 120 euro un intervālā līdz 160 euro no kopējām attiecināmajām izmaksām

### Ietekmes uz tautsaimniecību

**Izslēdzošs** - vispārīgs plānotā projekta ietekmes uz tautsaimniecību novērtējums (1 punkts)

### Ietekme uz dzīvotņu labvēlīgu aizsardzības statusu

**Izslēdzošs** - atjaunošanas darbības tiek veiktas 4 % apmērā no projektā plānotajām kopējām dzīvotņu labvēlīgi ietekmētajām platībām (1 punkts)

### HP «Vienlīdzīgas iespējas»

**Papildu 1 punkts** – Vides un informācijas pieejamība

### HP «Ilgtspējīga attīstība»

**Papildu 1 punkts** – ZPI piemērošana

### Ieguldījumu efektivitāte (atjaunošana)

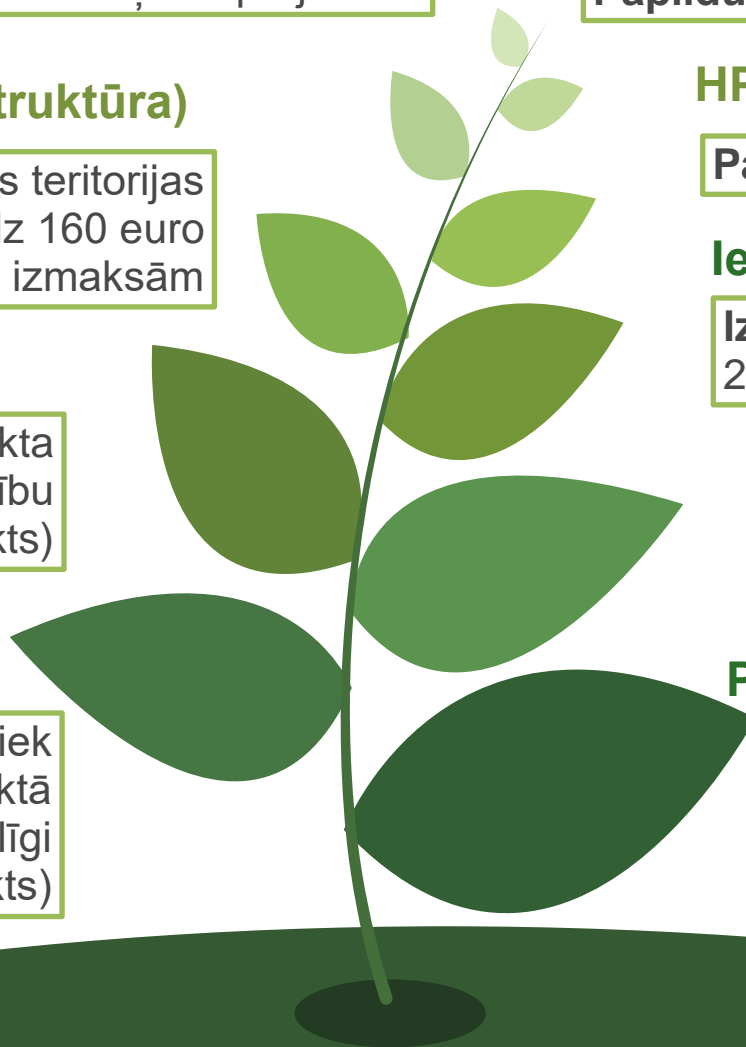
**Izslēdzošs** - ieguldījumi ir intervālā no 20 % līdz 26 % no attiecināmā KF finansējuma (1 punkts)

### Infrastruktūras kalpošanas ilgums

**Izslēdzošs** - 5 kalendārie gadi no projekta pabeigšanas (1 punkts)

### Projekta gatavības pakāpe infrastruktūrai

**Izslēdzošs** – zema gatavība - būvniecības lietai ir saņemti tehniskie noteikumi un būvvaldē ir iesniegts būvprojekts minimālā sastāvā (1 punkts)





Vides aizsardzības un  
reģionālās attīstības  
ministrija

## 5.4.3.2.SAMP projektu atlases un īstenošanas laiks



### Atklāts konkurss

Projektu iesniegšana **26.10.2021.- 26.01.2022.**

Informācija: <https://atlase.cfla.gov.lv/lv/5-4-3-2>



### Metodiskie materiāli

- Izmaksu un ieguvumu analīze un makroekonomiskie rādītāji
- Ieguldījumu efektivitātes novērtēšanas materiāli
- Veselības maršruta izveides ieteikumi
- Īpašumtiesību līgumu piemēri

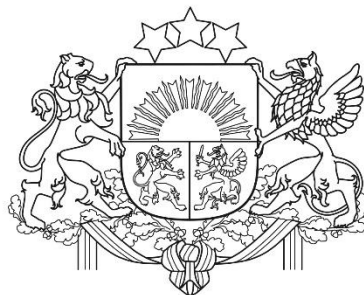
Informācija: <https://www.varam.gov.lv/5432>



### Īstenošanas termiņš

Projektu īsteno līdz **31.10.2023.**

Rezultātus iesniedz DAP līdz **01.11.2023.**



Vides aizsardzības un  
reģionālās attīstības  
ministrija

Paldies par uzmanību!

**Dana Prižavoite**

Vides investīciju nodaļas vadītāja

Investīciju politikas departaments

Vides aizsardzības un reģionālās attīstības ministrija

67026946

[dana.prizavoite@varam.gov.lv](mailto:dana.prizavoite@varam.gov.lv)

[www.varam.gov.lv](http://www.varam.gov.lv)